



Gianni Bottalico
Dirigente d'azienda
Presidente nazionale
delle Acli



**Siamo
persone
normali...**

**...insieme a voi
facciamo cose
speciali.**

CODICE FISCALE
80053230589

ASSE COMUNICAZIONE



ASSOCIAZIONI
CRISTIANE
LAVORATORI
ITALIANI



ASSOCIAZIONI
CRISTIANE
LAVORATORI
ITALIANI



www.acli.it

www.acli.it

Cosa sono le Acli

Le Acli, **Associazioni cristiane lavoratori italiani**, sono un'associazione di promozione sociale che, attraverso una rete di *circoli, servizi, imprese, progetti ed associazioni specifiche*, contribuisce da più di 60 anni a tessere i legami della società, favorendo forme di partecipazione e di democrazia. Le Acli promuovono il lavoro e i lavoratori, educano ed incoraggiano alla cittadinanza attiva, difendono, aiutano e sostengono i cittadini, in particolare quanti si trovano in condizione di emarginazione o a rischio di esclusione sociale.

L'Associazione conta oggi in Italia **circa un milione di iscritti e oltre 8.000 strutture territoriali**.

Gli utenti raggiunti dai diversi servizi sono ogni anno più di 3 milioni e mezzo.

Attualmente le Acli sono presenti in quasi 40 Paesi nel mondo, con esperienze antiche ed iniziative nuove.



Domenico Sarno
Funzionario pubblico
Presidente provinciale delle Acli di Avellino

Offriamo accompagnamento e servizi alle famiglie. Le famiglie sono il cuore delle comunità locali!

Cos'è il 5x1000

Anche quest'anno, la legge finanziaria consente al contribuente di destinare il 5x1000 della sua imposta Irpef a favore delle associazioni di promozione sociale.

Le Acli possono beneficiare dell'iniziativa.

Il 5x1000 non comporta alcun costo aggiuntivo rispetto alle tasse che si devono pagare e non è alternativo all'8x1000 a favore della Chiesa cattolica.

Il 5x1000 alle ACLI

Servizi di assistenza per le famiglie; attività di sostegno alle popolazioni colpite dal terremoto; percorsi di accompagnamento per chi cerca lavoro; iniziative di promozione sociale rivolte agli anziani e ai pensionati: sono solo alcuni esempi dei tanti progetti che le Acli realizzano in tutta Italia e nel mondo anche con l'aiuto del 5x1000.

Siamo persone normali ma con il tuo aiuto facciamo cose speciali.



Antonio Galli Pesenti
Artigiano
Presidente provinciale delle Acli di Modena

Sosteniamo le popolazioni colpite dal terremoto. La solidarietà vive di gesti concreti!



Luisa Anna Trione
Formatrice
Presidente provinciale delle Acli di Aosta

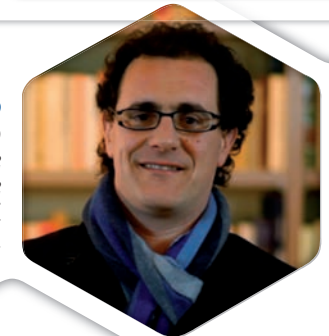
Siamo accanto a chi ha perso il lavoro e ai giovani che ancora lo cercano. Dalla crisi si esce tutti insieme!

Come devolvere il 5x1000

Per destinare la tua quota del 5x1000, basta firmare e indicare il codice fiscale delle Acli (**80053230589**) nell'apposito riquadro dei modelli Cud 2013, 730/1 - bis redditi 2012, Unico persone fisiche 2013, come indicato nell'esempio.

Anche se non presenti la dichiarazione dei redditi puoi comunque chiedere la scheda integrativa e consegnarla in busta chiusa al tuo commercialista o al tuo Caf di fiducia.

Diamo ai pensionati opportunità per mantenersi attivi. Gli anziani sono una risorsa sociale!



Diego Delfino
Libraio antiquario
Presidente provinciale delle Acli di Savona

Associazioni Cristiane Lavoratori Italiani
CODICE FISCALE **80053230589**

Per ricordare il codice fiscale delle Acli stacca il tagliando

La destinazione della quota del 5 per mille dell'IRPEF (in caso di scelta) non esprime da parte del contribuente, in tal caso, la ripartizione della quota d'imposta non attribuita e deducibile in proporzione alla scelta espressa. La quota non attribuita spettante alle Assemblee di Dio in Italia è devoluta alla gestione statale.

SE SI È ESPRESSA LA SCELTA È NECESSARIO APPORRE LA FIRMA ANCHE NELL'APPOSITO RIGUARDATO POSTO IN FONDO ALLA PAGINA.

SCELTA PER LA DESTINAZIONE DEL CINQUE PER MILLE DELL'IRPEF (in caso di scelta) FIRMARE IN UNO degli spazi sottostanti)

Nome **Antonio Rossi**
Codice fiscale del contribuente **80053230589**

Formalmente della scelta beneficiario (es. Chiesa cattolica, ecc.)

Indirizzo del beneficiario (es. Chiesa cattolica, ecc.)

Spiegare alla voce "Note" la scelta effettuata (es. "5x1000 alle Acli")

5x1000 ALLE ACLI